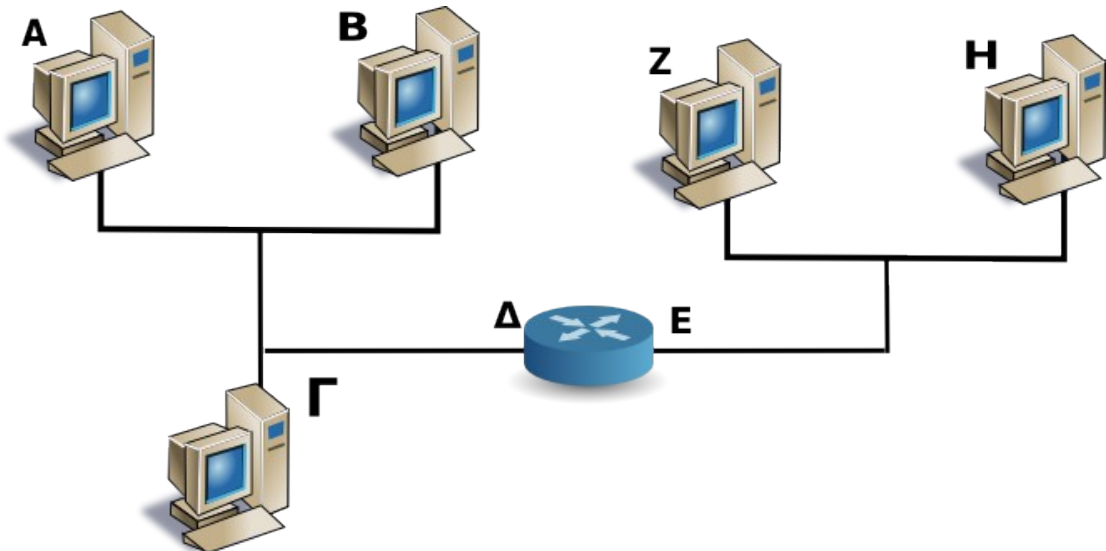


## ΠΛΗΡΟΦΟΡΙΚΗ Γ ΕΠΑΛ Μάθημα: Τεχνολογία Δικτύων Επικοινωνιών II

### Η πτώση και η άνοδος ενός IP πακέτου *Μέρος τρίτο: Δρομολόγησέ με*

*(συνέχεια από το κεφάλαιο: Διαίρει και Ρῶτα)*

Το προηγούμενο δικτυάκι μας τώρα επεκτείνεται, προσθέτουμε έναν δρομολογητή R (router) και τον συνδέουμε με ένα δεύτερο δίκτυο, όπως φαίνεται παρακάτω:



με τα παρακάτω χαρακτηριστικά:

Όνομα Υπολογιστή / Διεπαφής	IP διεύθυνση	MAC διεύθυνση
A	192.168.1.5	A000.0000.0000
B	192.168.1.10	B000.0000.0000
Γ	192.168.1.15	C000.0000.0000
Δ	192.168.1.1	D000.0000.0000
E	192.168.2.1	E000.0000.0000
Z	192.168.2.5	1000.0000.0000
H	192.168.2.10	2000.0000.0000

Στην περίπτωση που θελήσει να στείλει κάποιο μήνυμα ο χρήστης Β στο χρήστη Ζ και αφού ολοκληρωθεί η παράδοσή του, να

συμπληρώσετε τους παρακάτω πίνακες:

<b>ARP πίνακας B:</b>		<b>ARP πίνακας Z:</b>	
IP διεύθυνση	Ethernet διεύθυνση	IP διεύθυνση	Ethernet διεύθυνση
192.168.2.5	1000.0000.0000	192.168.1.10	B000.0000.0000
<b>ARP πίνακας Router:</b>			
IP διεύθυνση	Ethernet διεύθυνση		
192.168.1.10	B000.0000.0000		
192.168.2.5	1000.0000.0000		

### Πίνακας Δρομολόγησης B

Δίκτυο	Αναγνωριστικό Άμεσης / Έμμεσης Δρομολόγησης	Δρομολογητής	Διεπαφή
192.168.1.0	άμεση	-	B
192.168.2.0	έμμεση	R	B

### Πίνακας Δρομολόγησης Z

Δίκτυο	Αναγνωριστικό Άμεσης / Έμμεσης Δρομολόγησης	Δρομολογητής	Διεπαφή
192.168.2.0	άμεση	-	Z
192.168.1.0	έμμεση	R	Z

### Πίνακας Δρομολόγησης Router

Δίκτυο	Αναγνωριστικό Άμεσης / Έμμεσης Δρομολόγησης	Δρομολογητής	Διεπαφή
192.168.1.0	άμεση	-	Δ
192.168.2.0	άμεση	-	E

Για τα παραπάνω θεωρούμε ότι ο δρομολογητής ονομάζεται R και ότι οι διεπαφές (κάρτες δικτύου) για τους υπολογιστές B και Z ονομάζονται αντίστοιχα B και Z.